



【アビオ】【ジムニー パンパー】
リアバンパー SJ30 SJ40 JA11 JA71 JB31 APIO

商品番号：3102-3
通常販売価格：30,240円
消費税込：29,549円・・・送料込

スズキジムニー SJ30/40 JA11/51/71 JB31用
極力障害物に干渉しないように設計された頑丈なリアバンパーです。別売のコンベーションランプも純正より小型で、特にクロカン派にお奨めします。
装着にはナンバープレートの移動が必要になります。写真のコンベーションランプは別売です。ステンレス製メインパイプ径50mm 車検適合品



【ジムニー パーツ】
サイドシルガード (アルミニウム) SJ30 JA11 JA12 JA22 JA71 APIO

商品番号：3102-66
通常販売価格：22,050円
消費税込：21,546円・・・送料込

スズキジムニー SJ30 JA11/12/22/71用
クロスカントリー走行などで特に破損しやすいサイドシル(ロッカーパネル)部分を保護。ボディーパネルに違和感なくフィットする形状。しかもリブを包み込む「多段曲げ加工」により、衝撃に対する強度を高めています。
3.0mm厚アルミニウムS2S装着はリベットによる固定(穴開けが必要)



【ジムニー パーツ】 サイドシルガード (ステンレス) SJ30 JA11 JA12 JA22 JA71 APIO

商品番号：3102-66S
通常販売価格：31,500円
消費税込：30,780円・・・送料込

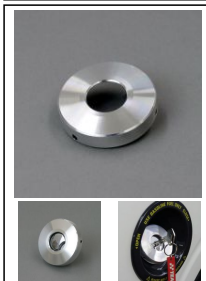
スズキジムニー SJ30 JA11/12/22/71用(左右セット)
クロスカントリー走行などで特に破損しやすいサイドシル(ロッカーパネル)部分を保護。ボディーパネルに違和感なくフィットする形状です。しかもリブを包み込む「多段曲げ加工」により、衝撃に対する強度を高めています！
研磨仕上げのステンレス製でドレスアップとしての効果も抜群！材質：2.0mm厚ステンレス#400製(研磨仕上げ) 装着：装着はリベットによる固定(穴開けが必要)



33321-80F20-33310-75F00
ディストリビュータキャップ & ロータアッシ JA22用 (スズキ純正)

商品番号：33321-80F20-33310-75F00
通常販売価格：4,242円
消費税込：4,363円・・・送料別

スズキ純正番号：ディストリビュータキャップ-33321-80F20、ディストリビュータロータアッシ-33310-75F00取付可能車種：ジムニー-JA22



【アビオ】【ジムニーパーツ】
ビレットフューエルキャップカバー SJ30 JA11 JA71 JA12 JA22 JB31 JB32 APIO

商品番号：3500-01A
通常販売価格：6,930円
消費税込：6,772円・・・送料別

スズキジムニー SJ30 JA11 JA71 JA12 JA22 JB31 JB32用上記ジムニー純正フューエルキャップ(ガスソリキャップ)用のアルミビレットカバーです。
カバーの側面に滑り止めのローレット加工が施され掴みやすく、キャップの開け閉めが容易になります。内側に段差があり、純正キャップにあるキーカバーのスライド機構はそのまま使用できます。
この製品に純正フューエルキャップは付属しません。材質：アルミ製(アルマイトなし) 取付：イモネジ3箇所純正キャップに固定(六角レンチは付属しません)



【アビオ】【ジムニーパーツ】
ビレットフューエルキャップカバー・ブラックアルマイト SJ30 JA11 JA71 JA12 JA22 JB31 JB32 APIO

商品番号：3500-01b
通常販売価格：7,980円
消費税込：7,798円・・・送料別

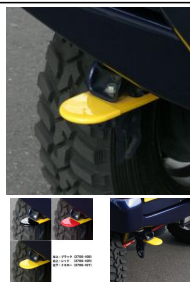
スズキジムニー SJ30 JA11 JA71 JA12 JA22 JB31 JB32用上記ジムニー純正フューエルキャップ(ガスソリキャップ)用のアルミビレットカバーです。
主張しすぎないブラックアルマイトが渋い！
カバーの側面に滑り止めのローレット加工が施され掴みやすく、キャップの開け閉めが容易になります。
内側に段差があり、純正キャップにあるキーカバーのスライド機構はそのまま使用できます。
この製品に純正フューエルキャップは付属しません。材質：アルミ製/ブラックアルマイト取付：イモネジ3箇所純正キャップに固定(六角レンチは付属しません)



リアラダー SJ30 SJ40 JA系 JB31 JB32用 APIO

商品番号：3620-1
通常販売価格：40,950円
消費税込：40,014円・・・送料込

スズキジムニー SJ30/40 JA系 JB31/32用
ルーフラックへの荷物の積み卸しや洗車などの際に重宝するハシゴ。材質：ステンレス製穴あけ不要のボルトオン装着 車検適合品



牽引フックカバー (けん引フック) (アビオ製)

商品番号：3700-10
通常販売価格：840円
消費税込：821円・・・送料別

ビニール製のけん引フック用カバーです。けん引フックを使用しないときに被せておくことで、汚れの付着を防いだり、ちょっとしたオシャレアイテムとして使えます。
カラーはブラック、レッド、イエローの3色からお選びいただけます。価格は各色1枚の価格です。



ボルトキャップ・ロングブラック (10ヶセット) アビオ

商品番号：3700-1b
通常販売価格：945円
消費税込：923円・・・送料別

汎用ボルトキャップ・10ヶセット(塩化ビニール製)長
さ：ロング28mmカラー：ブラック頭が17mmのボルト、17mmのナットに取付け可能です。
ジムニー下回りのボルト(ピボットボルト等)やナットなどへのホコリや泥などの侵入や付着を軽減し、錆びも低減します。見た目のアクセントにもなる簡単ドレスアップ&保護パーツです。
ロングタイプは長さ28mm。使用する箇所に合わせハサミやカッターでカットし長さを調整してお使いいただけます。
ジムニー以外の自動車、バイク、バギーなどのボルトやナットにもお使いいただける汎用品です。取付けは被せるだけの簡単装着です。



ボルトキャップ・ロングレッド (10ヶセット) アビオ

商品番号：3700-1r
通常販売価格：945円
消費税込：923円・・・送料別

汎用ボルトキャップ・10ヶセット(塩化ビニール製)長
さ：ロング28mmカラー：レッド頭が17mmのボルト、17mmのナットに取付け可能です。
ジムニー下回りのボルト(ピボットボルト等)やナットなどへのホコリや泥などの侵入や付着を軽減し、錆びも低減します。見た目のアクセントにもなる簡単ドレスアップ&保護パーツです。
ロングタイプは長さ28mm。使用する箇所に合わせハサミやカッターでカットし長さを調整してお使いいただけます。
ジムニー以外の自動車、バイク、バギーなどのボルトやナットにもお使いいただける汎用品です。取付けは被せるだけの簡単装着です。

ジムニー専門店：K-PRODUCTS (ケイ-プロダクツ)
〒999-1353 山形県西置賜郡小国町大字兵庫館3丁目5-20
TEL：0238-62-4901 FAX：0238-62-4902



ボルトキャップ・ショートブラック（10ヶセット）アピオ

商品番号：3700-sb
通常販売価格：945円
消費税込：923円・・・送料別

汎用ボルトキャップ・10ヶセット（塩化ビニール製）長さ：ショート10mmカラー：ブラック頭が17mmのボルト、17mmのナットに取付け可能です。
ジムニー下回りのボルト（ピボットボルト等）やナットなどへのホコリや泥などの侵入や付着を軽減し、錆びも低減します。見た目のアクセントにもなる簡単ドレスアップ&保護パーツです。
ショートタイプは深さ10mm、径17mmのボルト頭にジャストフィットです。
ジムニー以外の自動車、バイク、バギーなどのボルトやナットにもお使いいただける汎用品です。取付けは被せるだけの簡単装着です。



ボルトキャップ・ショートレッド（10ヶセット）アピオ

商品番号：3700-sr
通常販売価格：945円
消費税込：923円・・・送料別

汎用ボルトキャップ・10ヶセット（塩化ビニール製）長さ：ショート10mmカラー：レッド頭が17mmのボルト、17mmのナットに取付け可能です。
ジムニー下回りのボルト（ピボットボルト等）やナットなどへのホコリや泥などの侵入や付着を軽減し、錆びも低減します。見た目のアクセントにもなる簡単ドレスアップ&保護パーツです。
ショートタイプは深さ10mm、径17mmのボルト頭にジャストフィットです。
ジムニー以外の自動車、バイク、バギーなどのボルトやナットにもお使いいただける汎用品です。取付けは被せるだけの簡単装着です。



【APIO】【ジムニーシートレール】ROADWINシートレール&フレーム・助手席用 JA12 JA22 JB32 AP10

商品番号：4004-82l
通常販売価格：23,100円
消費税込：24,624円・・・送料込

スズキジムニー JA12/22 JB32・助手席用レカロセミバケットシートに対応し、スズキジムニーJA12/22 JB32の助手席にボルトオン装着！（電動リクライニングタイプのレカロシートは装着できません。）丈夫な構造が自慢のシートレール&フレーム。仕上げはサビに強いブラック塗装。
スライドレールは左右連動一体型で、右手でも左手でも確実に操作可能。前後スライド量は最大200mmで、小柄な人から大柄な人まで最適なシート位置が設定可能。
座面位置高さや角度は3段階調整式。シート形状の違いによる角度もボルトオン調整式。（写真2枚目）
左右ダブルロックタイプでシートのカガツキが無い。写真は運転席用です。



【APIO】【ジムニーシートレール】ROADWINシートレール&フレーム・運転席用 JA12 JA22 JB32 AP10

商品番号：4004-82r
通常販売価格：23,100円
消費税込：24,624円・・・送料込

スズキジムニー JA12/22 JB32・運転席用レカロセミバケットシートに対応し、スズキジムニーJA12/22 JB32の運転席にボルトオン装着！（電動リクライニングタイプのレカロシートは装着できません。）丈夫な構造が自慢のシートレール&フレーム。仕上げはサビに強いブラック塗装。
スライドレールは左右連動一体型で、右手でも左手でも確実に操作可能。前後スライド量は最大200mmで、小柄な人から大柄な人まで最適なシート位置が設定可能。
座面位置高さや角度は3段階調整式。シート形状の違いによる角度もボルトオン調整式。（写真2枚目）
左右ダブルロックタイプでシートのカガツキが無い。



AT車用 ドライバー用フットレスト カラーアルマイト（シルバー/レッド/ブルー/オレンジ/ブラック）（アピオ製）

商品番号：4025-13
通常販売価格：3,675円
消費税込：3,591円・・・送料別

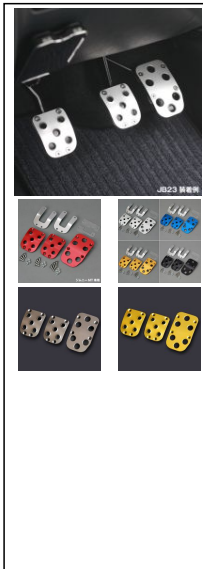
スズキジムニー JB23/33/43 AT車専用用品AT車標準装着の物に比べ、上におよそ25mm、右に27mm大きくなり、足の大きな人でも安定し、ロングドライブの足の疲労を和らげられます。ステップ面の穴には滑り止めのパーリング加工が施されています。
AT車標準装着フットレストのプラスチックプレートを外して装着します。穴空け不要で装着が可能です。
材質：アルミニウムアルマイトカラー：クリア（シルバー）/レッド/ブルー/オレンジ/ブラック アルミカラーのシルバーにもクリアアルマイトを施しました。表面の耐久性が向上し、綺麗な外観を長期間維持します。取付説明書付属装着は穴空け加工不要



ドライバー用フットレストMT車用 カラーアルマイト（シルバー/レッド/ブルー/オレンジ/ブラック）（アピオ製）

商品番号：4025-14
通常販売価格：5,565円
消費税込：5,438円・・・送料別

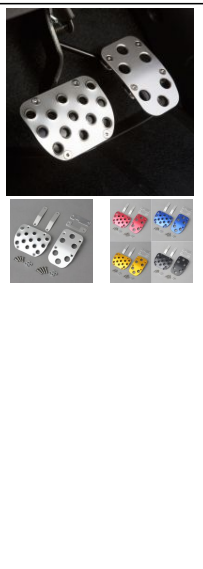
スズキジムニーMT車用JB23だけでなく、JA11/JA12/JA22などマニュアル車のジムニー全般で使用可能です。（AT車には装着できません）ハードなアクセルワークをサポートし、長時間のドライブにも足の疲労を和らげるフットレスト。ステップ面の穴には滑り止めのためにパーリング加工が施されています。
JA系車両に装着する場合、フロアカーベットのいる車両は装着できません。
材質：アルミニウムアルマイトカラー：シルバー（クリア）・レッド・ブルー・オレンジ・ブラック装着には穴空け加工が必要



アルミペダルセット“ググツとくん スリム”アルマイト（クリア/レッド/ブルー/オレンジ/ブラック）ジムニーMT車専用 ジムニーパーツ（アピオ製）

商品番号：4026-02
通常販売価格：9,240円
消費税込：9,029円・・・送料別

スズキジムニーMT車用JB23だけでなく、JA11/JA12/JA22などマニュアル車のジムニー全般で使用可能です。アクセルペダルが縦横ともにスリムになったググツとくん。しっかりと踏みたえのある感覚はそのままだけに、形状を少しスリム化しました。アクセルとブレーキペダルの間隔をより確保することで、アクセル&ブレーキワークのミスタッチを防ぎます。
ブレーキペダル、クラッチペダルはこれまでのググツとくんと変更ありません。これまでアルマイト処理の無かったアルミ素材にもクリアのアルマイトをかけ、見た目の美しさと対腐食性を向上させました。
ジムニーMT車に穴開け不要で取り付け可能なアクセル、ブレーキ、クラッチのアルミペダル3点セットです。純正のゴムを取り外し、専用設計の取付けプレートでがっちりサウンドイッチ装着。ブレーキとクラッチペダルには滑り止めのパーリング加工が施されています。アクセルペダルは、アクセル開度に応じた微妙な足裏の滑りを阻害することのないようにパーリング加工をあえてなくしたホール加工のみの設計。足元でキラリと光るアルミペダルは単なるファッションパーツではなく、アクセル、ブレーキ、クラッチ操作のダイレクトフィーリングを向上させる機能パーツです。
材質：アルミA5052P（厚さ3mm）アルマイトカラー：クリア/レッド/ブルー/オレンジ/ブラックボルトオン装着取付説明書付属
アクセルペダルは、JB23限定車等に装備されたトレイマットとの併用はできません。併用の場合はトレイマットの一部をカットする必要があります。



アルミペダルセット“ググツとくん スリム”アルマイト（クリア/レッド/ブルー/オレンジ/ブラック）ジムニーAT車専用 ジムニーパーツ（アピオ製）

商品番号：4026-03
通常販売価格：7,980円
消費税込：7,798円・・・送料別

スズキジムニーJB23/33/43・AT車用（オートマ車専用です）アクセルペダルが縦横ともにスリムになったググツとくん。しっかりと踏みたえのある感覚はそのままだけに、形状を少しスリム化しました。ブレーキペダルはこれまでのググツとくんと変更ありません。これまでアルマイト処理の無かったアルミ素材にもクリアのアルマイトをかけ、見た目の美しさと対腐食性を向上させました。
ジムニーJB23/JB33/JB43のAT車に穴開け不要で取り付け可能なアクセル、ブレーキのアルミペダル2点セットです。純正のゴムを取り外し、専用設計の取付けプレートでがっちりサウンドイッチ装着。
ブレーキペダルには滑り止めのパーリング加工が施されています。アクセルペダルは、アクセル開度に応じた微妙な足裏の滑りを阻害することのないようにパーリング加工をあえてなくしたホール加工のみの設計。足元でキラリと光るアルミペダルは単なるファッションパーツではなく、アクセル、ブレーキ操作のダイレクトフィーリングを向上させる機能パーツです。
材質：アルミA5052P（厚さ3mm）アルマイトカラー：クリア/レッド/ブルー/オレンジ/ブラックボルトオン装着取付説明書付属
アクセルペダルは、JB23限定車等に装備されたトレイマットとの併用はできません。併用の場合はトレイマットの一部をカットする必要があります。



シフトパターンプレート JA系（アピオ製）

商品番号：4107-03
通常販売価格：1,890円
消費税込：1,847円・・・送料別

スズキジムニー ジムニーJA11/12/22/51/71/JB31/32用
アルミプレートに、トランスミッション及びトランスファーギアのシフトパターン及び注意文（英文）がシルクスクリン印刷されたシフトパターンプレートです。



シフトパターンプレート（5MT）Five-speed Manual Shift（アピオ製）

商品番号：4107-05
通常販売価格：882円
消費税込：862円・・・送料別

ジムニー5速MT車専用のヘアララン加工を施されたアルミ板を使用した、シンプルなデザインの5速ミッションシフトパターンプレートです。



ンプレート。
アフターパーツのシフトノブにシフトパターンが表示されていない場合は通常車検不可となりますが、こちらのシフトパターンを貼ることで車検対応となります。
サイズ：ヨコ約85.5mm×約タテ54.4mm厚み約0.5mm装着は両面テープ。
アルミプレートですので多少の曲面にも貼ることが可能です。



ジムニーのインテリアを意識して、スマートなサイズで作成しました。そのため、車種を選ばず様々な箇所に貼付けが可能です。
ヘアラインアルミプレートはインテリアのワンポイントとしても効果的です。取付けは両面テープによる貼り付けになります。
材質：アルミニウムサイズ：90mm x 15mm
商品の表面には薄い保護フィルムが貼られていますので、それを剥がしてご使用下さい。
シフトパターンの刻印がないシフトノブをお使いの場合は、別途シフトパターンの表示が必要となります。シフトパターンの表示が無いと車検不可となります。

ジムニー専門店：K-PRODUCTS (ケイプロダクツ)

〒999-1353 山形県西置賜郡小国町大字兵庫館3丁目5-20

TEL：0238-62-4901 FAX：0238-62-4902

	<p>シフトパターンプレート JB23 JB33 JB43 (アビオ製)</p> <p>商品番号 : 4107-04 通常販売価格 : 1,890円 消費税込 : 1,847円・・・送料別</p> <p>スズキジムニー JB23/33/43用 ハブに関する英文説明は、マニュアル・フリーホイールハブに交換されている車両を前提に説明しています。 アルミプレートにシルクスクリーン印刷を施したシフトパターンプレート。 アフターパーツのシフトノブにシフトパターンが表示されていない場合は通常車検不可となりますが、こちらのシフトパターンを貼ることで車検対応となります。 サイズ:ヨコ約85.5mm×約タテ54.4mm厚み約0.5mm装着は両面テープ。プレートはアルミプレートですので多少の曲面にも貼ることが可能です。</p>		<p>【アビオ】 ドア・エントリーガード(スカッフプレート))左右セット SJ30/40 JA系 JB31JA32</p> <p>商品番号 : 4110-1 通常販売価格 : 7,875円 消費税込 : 7,695円・・・送料別</p> <p>スズキジムニー ジムニー SJ30/40 JA系 JB31/32用左右セットです。 ドアシル部分を保護し、インテリアのアクセントにもなるステンレス製スカッフプレート。両面テープによる貼り付けだから装着も簡単。 材質 : ステンレス製</p>
	<p>【アビオ】【ジムニーパーツ】 フェュエルコーションステッカー(デカール)) APIO</p> <p>商品番号 : 4136-01 通常販売価格 : 1,050円 消費税込 : 1,026円・・・送料別</p> <p>スズキジムニー汎用 ジムニー SJ系 JA系のガソリン給油口周りを飾る転写ステッカー(デカール)です。 FRPフェュエルカバーに最適!もちろんボディに直接貼ってもOK!ステンシルタイプの書体でジムニーの雰囲気ピッタリ!カラーは3色からお選び頂けます。転写タイプで文字だけが残るステッカーです。使用する部分をハサミ等で切り離してご使用下さい。 カラー:ホワイト・イエロー・ブラック</p>		<p>45600-82810 パッドセット フロントアクスル SJ30/JA71/JA11/JA12/JA22(スズキ純正)</p> <p>商品番号 : 45600-82810 通常販売価格 : 368円 消費税込 : 378円・・・送料別</p> <p>純正番号 : 45600-82810取付可能車種 : スズキジムニー-SJ30/JA71/JA11/JA12/JA22</p>
	<p>45623-80001 リテーナ オイルシール SJ30/JA71/JA11/JA12/JA22(スズキ純正)</p> <p>商品番号 : 45623-80001 通常販売価格 : 1,836円 消費税込 : 1,836円・・・送料別</p> <p>純正番号 : 45623-80001取付可能車種 : スズキジムニー-SJ30/JA71/JA11/JA12/JA22この商品は片側2枚、左右で4枚必要です。</p>		<p>45625-63001 カバーオイルシール SJ30/JA71/JA11/JA12/JA22(スズキ純正)</p> <p>商品番号 : 45625-63001 通常販売価格 : 551円 消費税込 : 551円・・・送料別</p> <p>純正番号 : 45625-63001取付可能車種 : スズキジムニー-SJ30/JA71/JA11/JA12/JA22</p>
	<p>48251-52000 ジョイント ラバー JA71/JA11/JA12/JA22(スズキ純正)</p> <p>商品番号 : 48251-52000 通常販売価格 : 200円 消費税込 : 205円・・・送料別</p> <p>この商品はスズキの純正品です。ステアリングシャフトの接続部分のラバーゴムです。劣化しますと亀裂、ハンドルのブレ、ハンドルの遊びが大きくなりますので症状がみられたら交換をお勧めします。スズキ純正番号 : 48251-52000取付可能車種 : スズキジムニー-JA71/JA11/JA12/JA22用</p>		<p>【汎用】LEDバックランプ</p> <p>商品番号 : 120724-5 通常販売価格 : 1,470円 消費税込 : 1,555円・・・送料別</p> <p>LEDランプセットに付属していたLEDバックランプ。今回、熱い要望に応じて単品で販売開始!汎用品なので取り付け位置、車種は選びません!純正よりもはるかに明るいです!価格もお手頃なので、試しに交換してみてください</p>
	<p>純正同等品 クラッチパイロットベアリング</p> <p>商品番号 : 6000lbcmm 通常販売価格 : 725円 消費税込 : 745円・・・送料別</p> <p>クラッチパイロットベアリングこの商品はスズキ純正品の同等品です。消耗品ですので、クラッチの交換時に一緒に換える事をお勧めいたします。取付可能車種 : JA11/JA12/22/JB23</p>		<p>G-TRAC PROFESSIONAL L.S.D.(フロント用) LSD JA11 JA12 JA22 JB32</p> <p>商品番号 : 6001-4f 通常販売価格 : 123,900円 消費税込 : 121,068円・・・送料込</p> <p>フロント用適合車種 : JA11 JA12/22 車種を選択してご注文下さい。従来のように、コーンプレート(スプリング)が両端からプレッシャープレートに圧力を加えてイニシャルトルクを発生させる方式ではなく、プレッシャーリング間に組み込まれた特殊精密コイルスプリングが、センターからプレッシャーリングを押し広げてイニシャルトルクを発生させる方式を採用しました。これにより、プレッシャーリングの開く方向とイニシャルトルクを発生させる方向が同一となりますので、アクセルワークにダイレクトに反応し、確実なトラクションを確保します。マッド走行やヒルクライム等のように片輪が空転しやすいコンディションでも強力なトラクションが得られ、車のコントロール性も増すため、クロスカンントリー走行性能が飛躍的に向上します。 特殊精密コイルスプリング方式のさらなるメリットとしては、常に強力なスプリング・ストロークを維持できる、という点があります。これにより、コーンプレート方式のように完全密着状態になることがなく、クラッチプレートの摩擦、コーンプレートのヘタリによるイニシャルトルク低下といったデメリットが解消されます。 コーンプレートを使用するLSDに比べて、低いイニシャルトルクで作動しますので、パワー・ロスを防ぎます。これにより、比較的パワーの低い車両でもトルクを余すことなく路面に伝達することができ、メリハリある走行が可能となります。また、効きの向上と同時にプレート、L.S.D.オイルの耐久性が向上します。 フロントにワンウェイ方式、リアにツーウェイ方式を採用しました。フロント・ワンウェイ方式の効果は、アクセル・オフと同時にフロントのL.S.D.効果がなくなり、ツーウェイL.S.D.で動く、常に車を直進させる力に</p>

よりコーナーでステアリングの切れ角より外へラインをとる傾向（ブッシュアンダー）を抑制する、という点にあります。コーナーの立ち上がりでは、アクセル・オンでツーウェイ方式と同様の駆動力が得られ、グリップの悪い路面でもムダのないコーナリングを可能にします。

調整も自由自在

次のように構成部品を組み替えることにより、機能調整・設定変更ができます。使用条件に応じたセッティングが可能です。

コイルスプリングの本数を増減することにより、プレッシャープレートへの圧力が変化しイニシャルトルク値の高低を調節。（出荷時は最大の12本に設定）

プレッシャープレートの配列を替えることにより、プレート同士の噛み合い（摩擦係数）が変化し、L.S.D.の効きを調節。

（出荷時は最大の効き加減に設定）

プレッシャーリングは2種類のカム形状を持つため、クロスシャフトとの組み付け位置を1/8回転ずらすことにより、ワンウェイ ツーウェイとL.S.D.効果が変化。（出荷時、フロント用はワンウェイ、リア用はツーウェイに設定） *JA12/22 JB32フロント用はワンウェイのみ

L.S.D.の装着は装着経験のあるプロショップ及びプロ級の方にご依頼下さい。一般の方の装着はご連絡ください。専門工具並びにサービスマニュアルが必要です。カム角度：フロント45°/リア55°

方向性：フロント1ウェイ/リア2ウェイ

出荷時のイニシャルトルク：フロント約5kg/リア約10kg

ジムニー専門店：K-PRODUCTS（ケイプロダクツ）

〒999-1353 山形県西置賜郡小国町大字兵庫館3丁目5-20

TEL：0238-62-4901 FAX：0238-62-4902