



【アビオ】 【ジムニーパーツ】  
トランスファーアップ Spacer SJ30 SJ40  
JA11/51 JA71 JB31用 APIO

商品番号 : 3400-2  
通常販売価格 : 368円  
消費税込 : 360円・・・送料別

スズキジムニー SJ30/40 JA11/51/71 JB31用  
価格は1枚の価格です。トランスファーアップマウントと組み合わせて、トランスファーケース位置を最大25mm高くすることができます。1枚につき5mm厚。



【アビオ】 【ジムニーパーツ】  
ビレットフェルキャップカバー SJ30  
JA11 JA71 JA12 JA22 JB31 JB32 APIO

商品番号 : 3500-01A  
通常販売価格 : 6,930円  
消費税込 : 6,772円・・・送料別

スズキジムニー SJ30 JA11 JA71 JA12 JA22 JB31  
JB32用上記ジムニー純正フェルキャップ (ガソリンキャップ) 用のアルミビレットカバーです。  
カバーの側面に滑り止めのローレット加工が施され握みやすく、キャップの開け閉めが容易になります。内側に段差があり、純正キャップにあるキーカバーのスライド機構はそのまま使用できません。  
この製品に純正フェルキャップは付属しません。材質: アルミ製 (アルマイトなし) 取付: イモネジ3箇所純正キャップに固定 (六角レンチは付属しません)



【アビオ】 【ジムニーパーツ】  
ビレットフェルキャップカバー・ブラックアルマイト SJ30 JA11 JA71 JA12 JA22  
JB31 JB32 APIO

商品番号 : 3500-01b  
通常販売価格 : 7,980円  
消費税込 : 7,798円・・・送料別

スズキジムニー SJ30 JA11 JA71 JA12 JA22 JB31  
JB32用上記ジムニー純正フェルキャップ (ガソリンキャップ) 用のアルミビレットカバーです。  
主張しすぎないブラックアルマイトが渋いっ!  
カバーの側面に滑り止めのローレット加工が施され握みやすく、キャップの開け閉めが容易になります。  
内側に段差があり、純正キャップにあるキーカバーのスライド機構はそのまま使用できません。  
この製品に純正フェルキャップは付属しません。材質: アルミ製/ブラックアルマイト取付: イモネジ3箇所純正キャップに固定 (六角レンチは付属しません)



【アビオ】 【ジムニーパーツ】  
タクティカルフェルカバー  
フェルインレットカバー JB23 JB33 JB43  
APIO

商品番号 : 3501-01B  
通常販売価格 : 5,643円  
消費税込 : 5,643円・・・送料別

適合: スズキジムニー JB23 JB33 JB43用 材質: スチール製 塗装: 半ツヤブラック塗装  
純正フェルインレットに貼り付けるスチール製の化粧カバーです。クロスマークの補強凸が4WD車の雰囲気を高めます。  
取り付けは両面テープでの貼り付けですが、ボディとの干渉を避けるためのスペーサーを純正ヒンジ側に差し込む必要があります。 [ 付属品 ] - 本体 x1 - アルミスペーサー x1 - 両面テープ x4 - 取付説明書 x1 (取説PDFファイルを確認する)  
フェルインレットの開きに制限が出ますのでご注意ください。



リアラダー SJ30 SJ40 JA系 JB31 JB32用  
APIO

商品番号 : 3620-1  
通常販売価格 : 40,950円  
消費税込 : 40,014円・・・送料込

スズキジムニー SJ30/40 JA系 JB31/32用  
ルーフラックへの荷物の積み卸しや洗車などの際に重宝するハンゴ。材質: ステンレス製穴あけ不要のボルトオン装着 車検適合品



【APIO】 【ジムニーJB23】  
ジムニーJB23・リアFRPバンパー装着車用  
サイクルキャリアセット (THULE Xpress  
970) (アビオ) ジムニーパーツ

商品番号 : 3621-01s  
通常販売価格 : 54,000円  
消費税込 : 51,300円・・・送料込

スズキジムニー JB23  
アビオ製リアFRPバンパー、スペアタイヤ&ナンバー移動キット装着車用  
THULE製サイクルキャリアをJB23/JB33/43に装着するためのセット。スーリーサイクルキャリア (970 Xpress / 税込16800円の品)、サイクルキャリア専用リアヒッチメンバー、ヒッチポール、ロックピン4点セットです。THULE Xpress 970は自転車2台まで積載可能です。自転車は必ずタイヤホイールを外して積載してください。当製品のリアヒッチメンバーはサイクルキャリア「THULE Xpress 970」専用品のため、その他のキャリアやトレーラー等には使用しないでください。 [ セット内容 ] ・サイクルキャリア THULE Xpress 970 (エクスプレス970) ・リアヒッチメンバー Xpress 970 専用品 ・ヒッチポール ・ロックピン  
最大積載量: 20kg ヒッチメンバー材質: スチール製 (ガンメタ塗装) 穴あけ不要のボルトオン装着



JB23/33/43専用ルーフラック  
精興工業製タフレック アビオ特別仕様  
ルーフレール有り車商用

商品番号 : 3630-02A  
通常販売価格 : 32,832円  
消費税込 : 32,832円・・・送料込

商品名: タフレック アビオ特別仕様 (TUFREQ) 適合: スズキジムニー JB23/33/43最大荷重: 30kg 材質: スチール製  
付: ラック本体の組み立てが必要です。付属品: 保護フィルム付き [ サイズ (脚部除く) ] 幅: 111cm (ラック内有効幅: 105cm) 縦: 83cm (ラック内有効長: 70cm) 高: 10cm (ラック内有効深さ: 7cm) 精興工業製ルーフラック「タフレック」のアビオ特別バージョン! ジムニーJB23/JB33/JB43の屋根幅に合わせてラック本体の左右を20mmづつ、計40mmショートにし、装着時のイメージをスマートにしました。前後のバーは内側に可倒式になっており、ラック本体より長尺の物もベルトなどで固定することで積載が可能です。アビオ特別仕様では通常別売の保護フィルムが付いてきます。



JB23/33/43専用ルーフラック  
精興工業製タフレック アビオ特別仕様  
ルーフレール無し車商用

商品番号 : 3630-02B  
通常販売価格 : 36,936円  
消費税込 : 36,936円・・・送料込

適合: スズキジムニー JB23/33/43のルーフレールの無い車商用最大荷重: 30kg 材質: スチール製  
付: ラック本体の組み立てが必要です。付属品: 保護フィルム付き [ サイズ (脚部除く) ] 幅: 111cm (ラック内有効幅: 105cm) 縦: 83cm (ラック内有効長: 70cm) 高: 10cm (ラック内有効深さ: 7cm) 精興工業製ルーフラック「タフレック」のアビオ特別バージョン! ジムニーJB23/JB33/JB43の屋根幅に合わせてラック本体の左右を20mmづつ、計40mmショートにし、装着時のイメージをスマートにしました。また、通常のルーフレール無し用と脚部カバーのデザインを変更し、脚部もスマートです。  
前後のバーは内側に可倒式になっており、ラック本体より長尺の物もベルトなどで固定することで積載が可能です。アビオ特別仕様では通常別売の保護フィルムが付いてきます。



牽引フックカバー (けん引フック)  
(アビオ製)

商品番号 : 3700-10  
通常販売価格 : 840円  
消費税込 : 821円・・・送料別

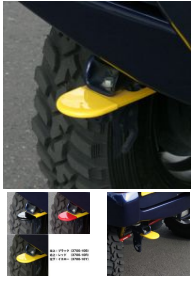
ビニール製のけん引フック用カバーです。けん引フックを使用しないときに被せておくことで、汚れの付着を防いだり、ちょっとしたオシャレアイテムとして使えます。  
カラーはブラック、レッド、イエローの3色からお選びいただけます。価格は各色1枚の価格です。



ボルトキャップ・ロングブラック (10ヶセット)  
アビオ

商品番号 : 3700-1b  
通常販売価格 : 945円  
消費税込 : 923円・・・送料別

汎用ボルトキャップ・10ヶセット (塩化ビニール製) 長さ: ロング28mm カラー: ブラック頭が17mmのボルト、17mmのナットに取付け可能です。  
ジムニー下回りのボルト (ピボットボルト等) やナットなどのホコリや泥などの侵入や付着を軽減し、錆びも低減します。見た目のアクセントに



もなる簡単ドレスアップ&保護パーツです。  
ロングタイプは長さ28mm。使用する箇所に合わせハサミやカッターでカットし長さを調整してお使いいただけます。  
ジムニー以外の自動車、バイク、バギーなどのボルトやナットにもお使いいただける汎用品です。取付けは被せるだけの簡単装着です。

ジムニー専門店：K-PRODUCTS（ケイ-プロダクツ）

〒999-1353 山形県西置賜郡小国町大字兵庫館3丁目5-20

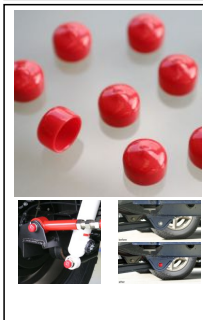
TEL：0238-62-4901 FAX：0238-62-4902



### ボルトキャップ・ロングレッド(10ヶセット) アピオ

商品番号 : 3700-lr  
通常販売価格 : 945円  
消費税込 : 923円・・・送料別

汎用ボルトキャップ・10ヶセット(塩化ビニール製)長さ : ロング28mmカラー : レッド頭が17mmのボルト、17mmのナットに取付け可能です。  
ジムニー下回りのボルト(ビボットボルト等)やナットなどへのホコリや泥などの侵入や付着を軽減し、錆びも低減します。見た目のアクセントにもなる簡単ドレスアップ&保護パーツです。  
ロングタイプは長さ28mm。使用する箇所に合わせハサミやカッターでカットし長さを調整してお使いいただけます。  
ジムニー以外の自動車、バイク、バギーなどのボルトやナットにもお使いいただける汎用品です。取付けは被せるだけの簡単装着です。



### ボルトキャップ・ショートレッド(10ヶセット) アピオ

商品番号 : 3700-sr  
通常販売価格 : 945円  
消費税込 : 923円・・・送料別

汎用ボルトキャップ・10ヶセット(塩化ビニール製)長さ : ショート10mmカラー : レッド頭が17mmのボルト、17mmのナットに取付け可能です。  
ジムニー下回りのボルト(ビボットボルト等)やナットなどへのホコリや泥などの侵入や付着を軽減し、錆びも低減します。見た目のアクセントにもなる簡単ドレスアップ&保護パーツです。  
ショートタイプは長さ10mm。径17mmのボルト頭にジャストフィットです。  
ジムニー以外の自動車、バイク、バギーなどのボルトやナットにもお使いいただける汎用品です。取付けは被せるだけの簡単装着です。



### ボルトキャップ・ショートブラック(10ヶセット) アピオ

商品番号 : 3700-sb  
通常販売価格 : 945円  
消費税込 : 923円・・・送料別

汎用ボルトキャップ・10ヶセット(塩化ビニール製)長さ : ショート10mmカラー : ブラック頭が17mmのボルト、17mmのナットに取付け可能です。  
ジムニー下回りのボルト(ビボットボルト等)やナットなどへのホコリや泥などの侵入や付着を軽減し、錆びも低減します。見た目のアクセントにもなる簡単ドレスアップ&保護パーツです。  
ショートタイプは長さ10mm。径17mmのボルト頭にジャストフィットです。  
ジムニー以外の自動車、バイク、バギーなどのボルトやナットにもお使いいただける汎用品です。取付けは被せるだけの簡単装着です。



### マウントシフトアームリテーナ JB23W5型-/JB43W4型- (MONSTER SPORT製)

商品番号 : 391300-5250M  
通常販売価格 : 9,720円  
消費税込 : 9,720円・・・送料込

ジムニーJB23W/JジムニーシエラJB43W4型 - /AZ・オフロードJM23Wのシフトフィールを改善するためのパーツです。



### 【アピオ】【ジムニーパーツ】 助手席移動キットありさちゃん SJ30 SJ40 JA11JA51 JA71用 APIO

商品番号 : 4001-l  
通常販売価格 : 4,725円  
消費税込 : 4,617円・・・送料込

スズキジムニー ジムニーSJ30/40 JA11/51/71用 40mmと80mmの2段階で助手席を後方へ移動できるキット。足の長い彼女も疲れないので、ロングドライブにも誘いやすくなります。 40mm移動の際はボルトオンで装着できますが、80mm移動の際は穴あけ加工が必要になります。プレートの材質はスチール製。



### 【APIO】【JB23】純正シートフレーム イースねー!! (アピオ) ジムニーパーツ

商品番号 : 4004-91r-4004-91l  
通常販売価格 : 10,500円  
消費税込 : 10,260円・・・送料別

スズキジムニー JB23/33/43用 純正シートを室内で使用するためのシートフレームです。ジムニー乗りの皆様の困ったなあ・・・不都合なあ・・・を解消するパーツを開発するアピオ!

今回は、純正シートの処分や置き場所に困るのよね・・・という声を反映してお部屋で使えるジムニーシートフレームを開発しました。レカロシートを買い替えたけど買ったあと純正シートの処分にも困る。あるいは今後車を乗り換えた時でもノーマルシートを保管しておきたいけど保管場所がない!!という方に最適です。このシートフレームを純正シートに装着すればそのまま保管場所に困ることなく、お部屋のリビングでくつろぎのチェアとして使えます。まさに一石二鳥な商品なのです。自動車のシートでするので長時間の座って映画を観るにも最適。リクライニング機能も使えるので読書用の椅子としてもGOOD!最近よく耳にする「リユース」は環境保護のキーワードですがまさにその精神が生きている商品です。材質 : 19mm径ステンレス 座面高さ : 前部の座面約36.5センチ左右別売です。写真のシートは純正のシートですのでこちらの商品にシートは付属しません。



### 【APIO】【ジムニーJB23】 ROADWINシートレール & フレーム・助手席用 (アピオ) ジムニーパーツ

商品番号 : 4004-92l  
通常販売価格 : 28,728円  
消費税込 : 28,728円・・・送料込

スズキジムニー JB23/33/43・助手席用レカロセミバケットシートに対応し、スズキジムニーJB23/33/43の運転席にボルトオン装着! (電動リクライニングタイプのレカロシートは装着できません。) 丈夫な構造が自慢のシートレール&フレーム。仕上げはサビに強いブラック塗装。 スライドレバーは左右一体型で、右手でも左手でも確実に操作可能。前後スライド量は最大200mmで、小柄な人から大柄な人まで最適なシート位置が設定可能。 座面位置高さとも角度は3段階調整式。シート形状の違いによる角度もボルトオン調整式。(写真2枚目) 左右ダブルロックタイプでシートのカガツキが無い。



### 【APIO】【ジムニーJB23】 ROADWINシートレール & フレーム・運転席用 (アピオ) ジムニーパーツ

商品番号 : 4004-92r  
通常販売価格 : 28,728円  
消費税込 : 28,728円・・・送料込

スズキジムニー JB23/33/43・運転席用レカロセミバケットシートに対応し、スズキジムニーJB23/33/43の運転席にボルトオン装着! (電動リクライニングタイプのレカロシートは装着できません。) 丈夫な構造が自慢のシートレール&フレーム。仕上げはサビに強いブラック塗装。 スライドレバーは左右一体型で、右手でも左手でも確実に操作可能。前後スライド量は最大200mmで、小柄な人から大柄な人まで最適なシート位置が設定可能。 座面位置高さとも角度は3段階調整式。シート形状の違いによる角度もボルトオン調整式。(写真2枚目) 左右ダブルロックタイプでシートのカガツキが無い。



### 【APIO】【ジムニーシートレール】 ROADWINシートレール & フレーム・助手席用 JA12 JA22 JB32 APIO

商品番号 : 4004-82l  
通常販売価格 : 23,100円  
消費税込 : 24,624円・・・送料込

スズキジムニー JA12/22 JB32・助手席用レカロセミバケットシートに対応し、スズキジムニーJA12/22 JB32の助手席にボルトオン装着! (電動リクライニングタイプのレカロシートは装着できません。) 丈夫な構造が自慢のシートレール&フレーム。仕上げはサビに強いブラック塗装。 スライドレバーは左右一体型で、右手でも左手でも確実に操作可能。前後スライド量は最大200mmで、小柄な人から大柄な人まで最適なシート位置が設定可能。 座面位置高さとも角度は3段階調整式。シート形状の違いによる角度もボルト



### 【APIO】【ジムニーシートレール】 ROADWINシートレール & フレーム・運転席用 JA12 JA22 JB32 APIO

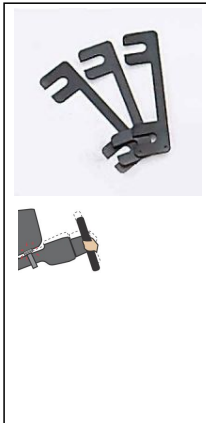
商品番号 : 4004-82r  
通常販売価格 : 23,100円  
消費税込 : 24,624円・・・送料込

スズキジムニー JA12/22 JB32・運転席用レカロセミバケットシートに対応し、スズキジムニーJA12/22 JB32の運転席にボルトオン装着! (電動リクライニングタイプのレカロシートは装着できません。) 丈夫な構造が自慢のシートレール&フレーム。仕上げはサビに強いブラック塗装。 スライドレバーは左右一体型で、右手でも左手でも確実に操作可能。前後スライド量は最大200mmで、小柄な人から大柄な人まで最適なシート位置が設定可能。 座面位置高さとも角度は3段階調整式。シート形状の違いによる角度もボルト

トオン調整式。(写真2枚目)  
左右ダブルロックタイプでシートのカタツキが無い。  
写真は運転席用です。

トオン調整式。(写真2枚目)  
左右ダブルロックタイプでシートのカタツキが無い。

ジムニー専門店：K-PRODUCTS (ケイプロダクツ)  
〒999-1353 山形県西置賜郡小国町大字兵庫館3丁目5-20  
TEL：0238-62-4901 FAX：0238-62-4902



**【アピオ】 【ジムニーパーツ】**  
**ハンドルチルトスペーサー SJ30 SJ40**  
**JA11JA51 JA71用 APiO**

商品番号：4007-1  
 通常販売価格：2,835円  
 消費税込：2,770円・・・送料込

スズキジムニー ジムニーSJ30/40 JA11/51/71用  
 3枚セットです。1枚の使用で約5mmハンドルが下がります。3枚まで装着可能で、最大15mmハンドルが下がります。  
 ハンドル位置はドライビングポジションを決める重要なポイントです。ジムニーの場合少し高すぎると感じる方が多いはず。そんな方におすすみたいのがこのスペーサーです。簡単な取説も付属します。



**【APiO】 【ジムニー シートレール】**  
**ROADWINシートレール**  
**&フレーム・助手席用 SJ30 SJ40 JA11 JA51**  
**JA71 JB31 APiO**

商品番号：4009-93I  
 通常販売価格：23,100円  
 消費税込：24,624円・・・送料込

スズキジムニー SJ30/40 JA11/51/71  
 JB31・助手席用レカロセミバケットシートに対応し、スズキジムニーSJ30/40 JA11/51/71 JB31の助手席にボルトオン装着（電動リクライニングタイプのレカロシートは装着できません。）丈夫な構造が自慢のシートレール&フレーム。仕上げはサビに強いブラック塗装。  
 スライドレバーは左右連動一体型で、右手でも左手でも確実に操作可能。前後スライド量は最大200mmで、小柄な人から大柄な人まで最適なシート位置が設定可能。  
 座面位置高さや角度は3段階調整式。シート形状の違いによる角度もボルトオン調整式。（写真2枚目）  
 左右ダブルロックタイプでシートのカガツキが無い。  
 写真は運転席用です。



**【APiO】 【ジムニー シートレール】**  
**ROADWINシートレール**  
**&フレーム・運転席用 SJ30 SJ40 JA11 JA51**  
**JA71 JB31 APiO**

商品番号：4009-93r  
 通常販売価格：23,100円  
 消費税込：24,624円・・・送料込

スズキジムニー SJ30/40 JA11/51/71  
 JB31・運転席用レカロセミバケットシートに対応し、スズキジムニーSJ30/40 JA11/51/71 JB31の運転席にボルトオン装着（電動リクライニングタイプのレカロシートは装着できません。）丈夫な構造が自慢のシートレール&フレーム。仕上げはサビに強いブラック塗装。  
 スライドレバーは左右連動一体型で、右手でも左手でも確実に操作可能。前後スライド量は最大200mmで、小柄な人から大柄な人まで最適なシート位置が設定可能。  
 座面位置高さや角度は3段階調整式。シート形状の違いによる角度もボルトオン調整式。（写真2枚目）  
 左右ダブルロックタイプでシートのカガツキが無い。



**【APiO】 【JB23】 ニーレスト タイプ3**  
**ジムニー JB23/JB33/JB43 (アピオ)**  
**ジムニーパーツ**

商品番号：4024-12ab  
 通常販売価格：5,145円  
 消費税込：5,027円・・・送料別

タイプ3になってリニューアル登場！！スズキジムニー JB23/33/43形状を再設計し、よりスマートでカッコいいデザインになりました！オフロードやワイドレンジ走行に欠かせないニーレスト、地味ながらも必要なオフロードアイテムです。膝の位置を安定させ快適かつ正確なアクセルワークを補助する必需品です。  
 グローブやウエス等の収納に便利なボックスタイプです。  
 装着はタッピングビスによる固定で、両面テープによる貼り付けでもOK。商品にはタッピングビスが付属します。取付け箇所は任意の場所になりますので写真2の位置を参考に、使用しやすい箇所に装着してください。220mmx90mmのフラット面があれば小物等を入れるボックスとして車種、場所を問わず取付け可能です。  
 材質：アルミニウム製クリアアルマイト仕上げとブラックアルマイト仕上げの2種類からお選びいただけます。



**ジムニー ドリンクホルダー (JB23/43)**  
**(アピオ製) ジムニーパーツ**

商品番号：4024-24  
 通常販売価格：5,355円  
 消費税込：5,233円・・・送料別

スズキジムニー JB23-5型以降/B43-4型以降のMT車専用(二駆、四駆の切替がボタン式になっているマニュアルシフト車用)  
 ドリンク2本とタコノなどの小物をさしておけるドリンクホルダーです。運転席と助手席の間の床面に装着します。取付けはシフトコンソールとサイドブレーキコンソールに挟み込むだけなので穴あけ等は一切必要ありません。ドライバー1本あれば簡単に装着できます。ドリンクをさしてもシフトレバーとの干渉はありません。  
 挟み込むだけの装着ですが安定感があります。浅めに設計されているので、キャップで蓋のできないドリンク等は向きです。  
 ブラックアルマイト仕上げで、JB23/43の内装にマッチします。  
 アルミニウム製・ブラックアルマイト仕上げ



**AT車用 ドライバー用フットレスト**  
**カラーアルマイト (シルバー/レッド/ブルー/オレンジ/ブラック) (アピオ製)**

商品番号：4025-13  
 通常販売価格：3,675円  
 消費税込：3,591円・・・送料別

スズキジムニー JB23/33/43  
 AT車専用AT車標準装着の物に比べ、上におよそ25mm、右に27mm大きくなり、足の大きな人でも安定し、ロングドライブの足の疲労を和らげてくれます。ステップ面の穴には滑り止めのパーリング加工が施されています。  
 AT車標準装着フットレストのプラスチックプレートを外して装着します。穴空け不要で装着が可能です。  
 材質：アルミニウムカラー：クリア(シルバー)・レッド/ブルー/オレンジ/ブラック アルミカラーのシルバーにもクリアアルマイトを施しました。表面の耐久性が向上し、綺麗な外観を長期間維持します。取付説明書付属装着は穴空け加工不要



**ドライバー用フットレストMT車用**  
**カラーアルマイト (シルバー/レッド/ブルー/オレンジ/ブラック) (アピオ製)**

商品番号：4025-14  
 通常販売価格：5,565円  
 消費税込：5,438円・・・送料別

スズキジムニーMT車用JB23だけでなく、JA11/JA12/JA22などマニュアル車のジムニー全般で使用可能です。（AT車には装着できません）ハードなアクセルワークをサポートし、長時間のドライブにも足の疲労を和らげるフットレスト。ステップ面の穴には滑り止めのためにパーリング加工が施されています。  
 JA系車両に装着する場合、フロアカーペットのある車両は装着できません。  
 材質：アルミニウムアルマイトカラー：シルバー(クリア)・レッド・ブルー・オレンジ・ブラック装着には穴空け加工が必要



**アルミベダルセット “ググッとくん スリム”**  
**アルマイト (クリア/レッド/ブルー/オレンジ/ブラック) ジムニーMT車専用**  
**ジムニーパーツ (アピオ製)**

商品番号：4026-02  
 通常販売価格：9,240円  
 消費税込：9,029円・・・送料別

スズキジムニーMT車用JB23だけでなく、JA11/JA12/JA22などマニュアル車のジムニー全般で使用可能です。アクセルベダルが縦横ともにスリムになったググッとくん。しっかりとした踏みこたえの感触はそのままだけに、形状を少しスリム化しました。アクセルとブレーキベダルの間隔をより確保することで、アクセル&ブレーキワークのミスタッチを防ぎます。  
 ブレーキベダル、クラッチベダルはこれまでのググッとくんとは変更ありません。これまでアルマイト処理の無かったアルミ素材にもクリアのアルマイトをかけ、見た目美しさと耐腐食性を向上させました。  
 ジムニーMT車に穴開け不要で取り付け可能なアクセル、ブレーキ、クラッチのアルミベダル3点セットです。純正のゴムを取り外し、専用設計の取付けプレートでがっちりサンドイッチ装着。ブレーキとクラッチベダルには滑り止めのパーリング加工が施されています。アクセルベダルは、アクセル開度に応じた微妙な足裏の滑りを阻害することのないようにパーリング加工をあえてなくしたホール加工のみの設計。足元できらりと光るアルミベダルは単なるファッションパーツではなく、アクセル、ブレーキ、クラッチ操作のダイレクトフィーリングを向上させる機能パーツです。  
 材質：アルミA5052P(厚さ3mm) アルマイトカラー：クリア/レッド/ブルー/オレンジ/ブラックボルトオン装着取付説明書付属  
 アクセルベダルは、JB23限定車等に装備されたトレイマットとの併用はできません。併用の場合はトレイマットの一部をカットする必要があります。

アルミベダルセット “ググッとくん スリム”  
 アルマイト (クリア/レッド/ブルー/オレンジ/

ラリーベンクリップラリーマップボックス用  
 (アピオ製) ジムニーパーツ



ブラック) ジムニーAT車専用  
ジムニーパーツ JB23/33/43AT車用  
(アビオ製)

商品番号 : 4026-03  
通常販売価格 : 7,980円  
消費税込 : **7,798円**・・・送料別



スズキジムニーJB23/33/43・AT車用(オートマ専用です)アクセルペダルが縦横ともにスリムになったググッとくん。しっかりとした踏みごたえのある感触はそのままに、形状を少しスリム化しました。ブレーキペダルはこれまでのググッとくんと変更ありません。これまでアルマイト処理の無かったアルミ素材色にもクリアのアルマイトをかけ、見た目の美しさと対腐食性を向上させました。

ジムニーJB23/JB33/JB43のAT車に穴開け不要で取り付け可能なアクセル、ブレーキのアルミペダル2点セットです。純正のゴムを取り外し、専用設計の取付けプレートでがっちりサウンドイッチ装着。

ブレーキペダルには滑り止めのパーリング加工が施されています。アクセルペダルは、アクセル開度に応じた微妙な足裏の滑りを阻害することのないようにパーリング加工をあえてなくしたホール加工のみの設計。足元できらりと光るアルミペダルは単なるファッションパーツではなく、アクセル、ブレーキ操作のダイレクトフィーリングを向上させる機能パーツです。

材質 : アルミA5052P(厚さ3mm)アルマイトカラー : クリア/レッド/ブルー/オレンジ/ブラックボルトオン装着取付説明書付属

アクセルペダルは、JB23限定車等に装備されたトレイマットとの併用はできません。併用の場合はトレイマットの一部をカットする必要があります。



ラリーマップボックス専用ペンクリップ



商品番号 : 4026-16C  
通常販売価格 : 892円  
消費税込 : **873円**・・・送料別

JB23用ラリーマップボックスオプション品ラリーマップボックスの長穴の答えとなるアイテム。それがラリーペンクリップです。これはその名の通りペンを挿しておくためのクリップでラリー用に開発された海外製品です。写真のペンは付属しません。

ジムニー専門店 : K-PRODUCTS (ケイ-プロダクツ)

〒999-1353 山形県西置賜郡小国町大字兵庫館3丁目5-20

TEL : 0238-62-4901 FAX : 0238-62-4902